

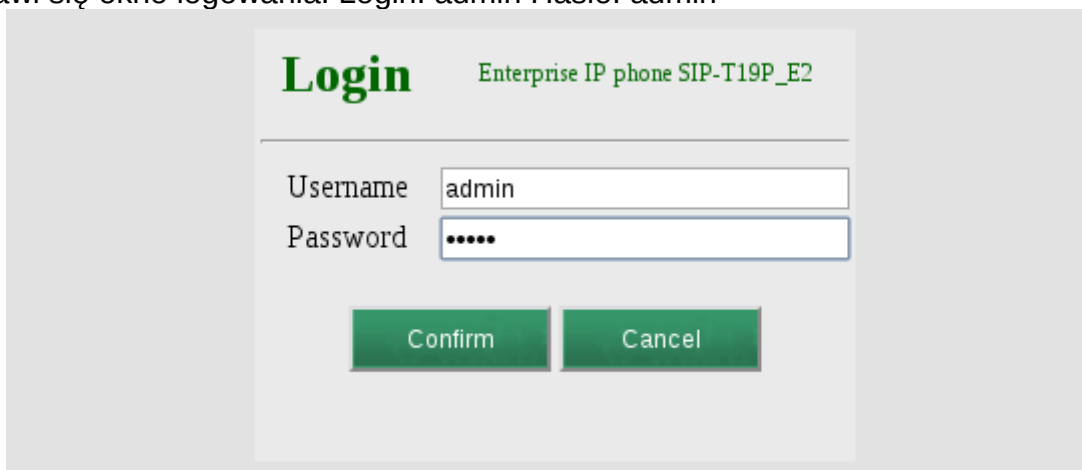
## Instrukcja konfiguracji telefonu Yealink T19 IP E2

### 1. Instalacja telefonu

- a) Podłącz kabel sieciowy od modemu/routera do gniazda LAN.
- b) Podłącz telefon do zasilania

### 2. Panel konfiguracyjny telefonu

- a) Na telefonie kliknij „Menu” → „Status”. Na ekranie, na pierwszej pozycji wyświetli się adres IP (np. 192.168.0.170).
- b) Na komputerze, który jest podłączony do tej samej sieci lokalnej, uruchom przeglądarkę (np. Internet Explorer, Firefox, Chrome). Usuń wszystko co znajduje się w adresie strony i wpisz podany adres IP, kliknij Enter.
- c) Pojawi się okno logowania. Login: admin Hasło: admin



**Login** Enterprise IP phone SIP-T19P\_E2

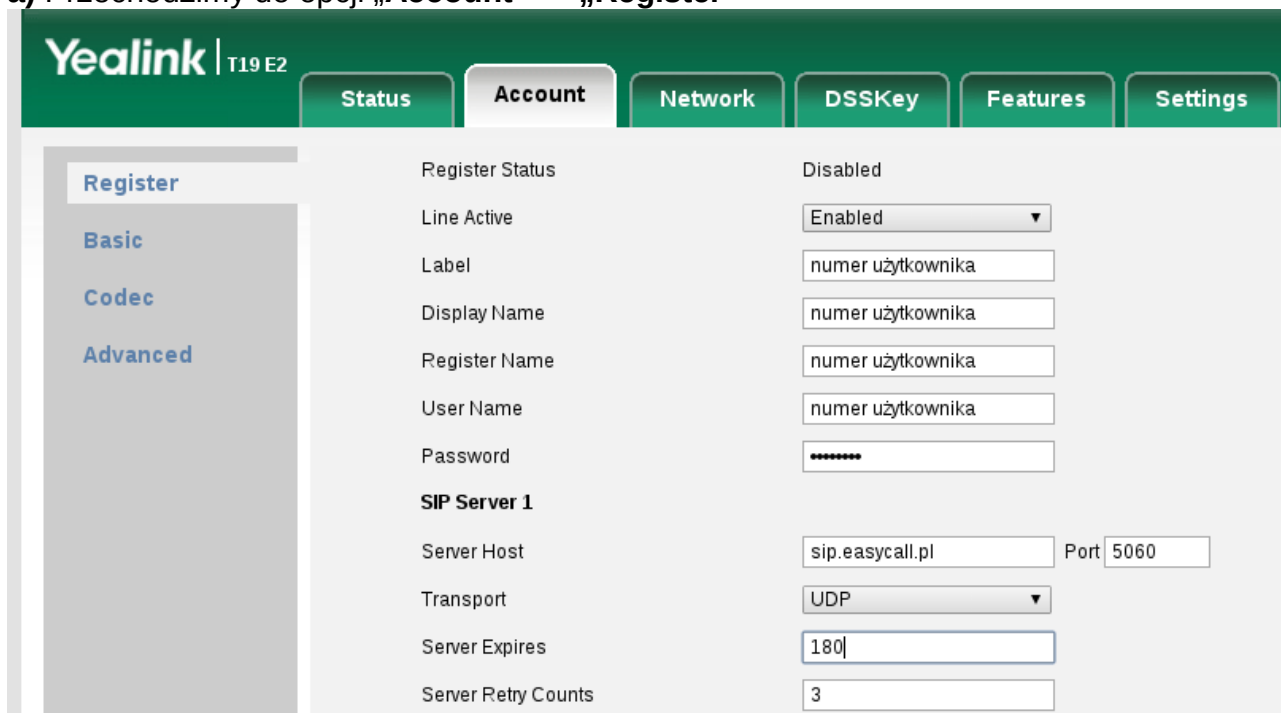
Username: admin

Password: \*\*\*\*\*

Confirm Cancel

### 3. Konfiguracja konta SIP

- a) Przechodzimy do opcji „Account” → „Register”



**Yealink** | T19 E2

Status Account Network DSSKey Features Settings

Register

Basic

Codec

Advanced

Register Status: Disabled

Line Active: Enabled

Label: numer użytkownika

Display Name: numer użytkownika

Register Name: numer użytkownika

User Name: numer użytkownika

Password: \*\*\*\*\*

**SIP Server 1**

Server Host: sip.easycall.pl Port: 5060

Transport: UDP

Server Expires: 180

Server Retry Counts: 3

b) Następnie uzupełniamy podane pola:

W pierwszej kolejności zaznaczamy „Line active: Enabled”

Następnie:

**Label** – numer użytkownika

**Display Name** – numer użytkownika

**Register Name** – numer użytkownika

**User Name** – numer użytkownika

**Password** – hasło użytkownika

**SIP Server 1**

**Server Host** – sip.easycall.pl (lub: 185.140.24.34)

**Port** – 5060

**Transport** – UDP

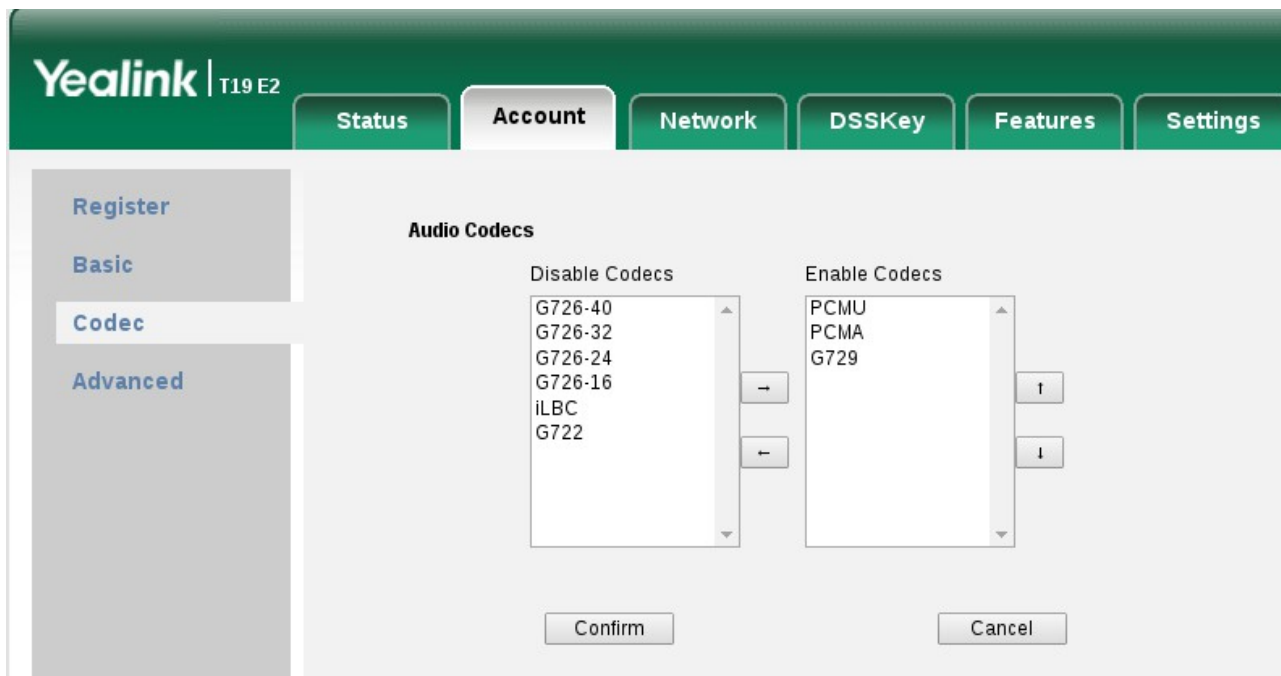
**Server expires** – 180

**Server Retry Counts** - 3

**Następnie, na samym dole strony klikamy „Confirm”**

c) W kolejnym kroku klikamy na zakładkę „Codec”.

W kolumnie po prawej stronie (Enabled codec) powinny znaleźć się kodeki: G.729, PCMU, PCMA tak jak na obrazku poniżej:



Następnie klikamy „Confirm”.

**Gratulacje! To wszystko! Twój telefon jest gotowy do użycia!**